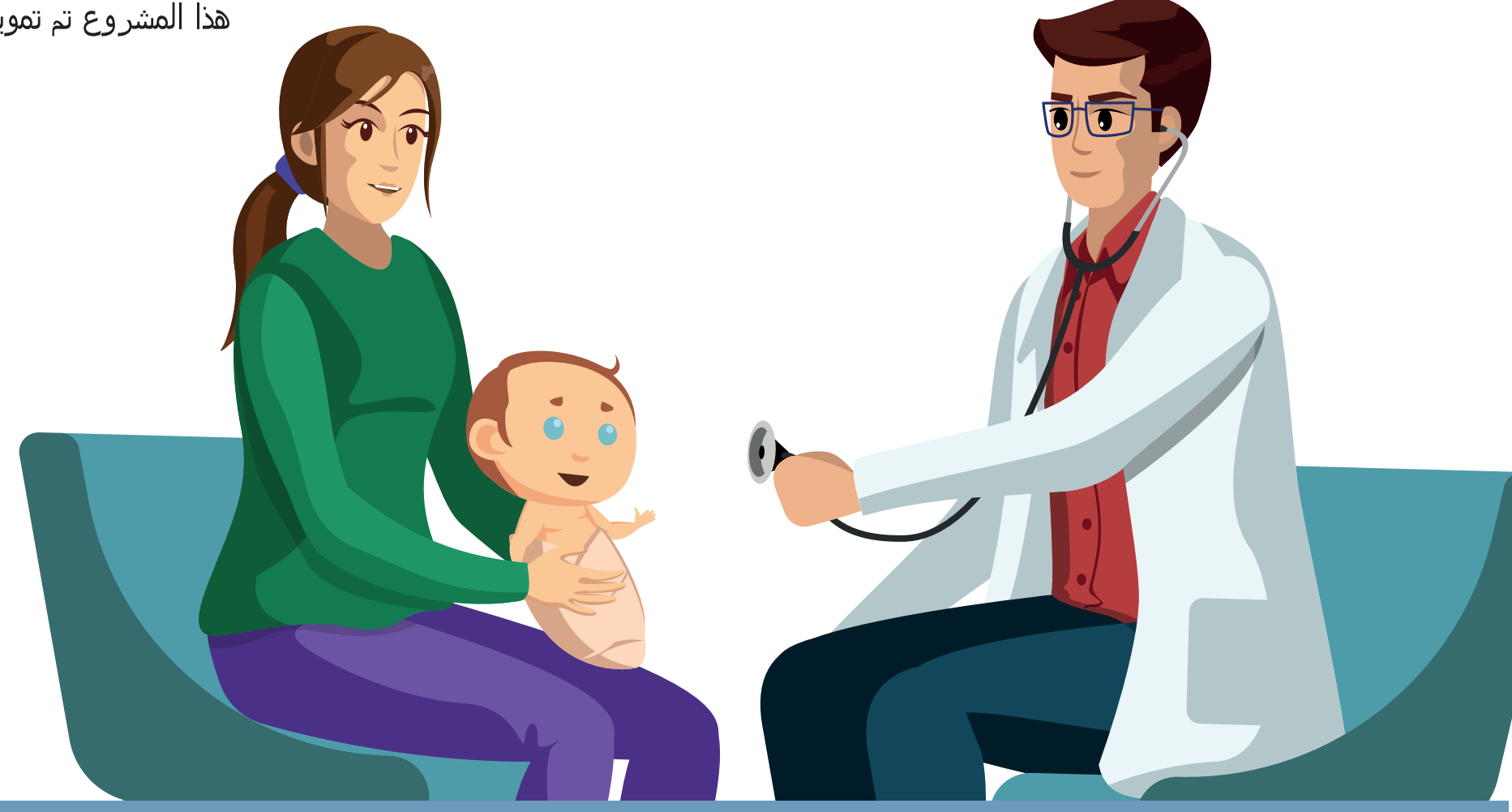


This project is funded by the European Union.  
Bu proje Avrupa Birliđi tarafından finanse edilmektedir.  
هذا المشروع تم تمويله من قبل الاتحاد الأوروبي

# BEBEK İZLEM ZAMANLARI VE ARALIKLARI



## 1. İzlem

### Doğumda;

NTP için kan alınmış, Hepatit B aşısının ilk dozu uygulanmış, işitme taraması yapılmış olmalıdır.

## 2. İzlem

### İlk hafta (1-10 gün arasında);

Yukarıdakileri sorgulayın, eksikleri tamamlayın, 1 yaşına kadar günlük 3 damla D vitamini kullanımına başlayın.

## 3. İzlem

### 15. Gün (11-29. gün arasında);

Yukarıdakileri sorgulayın, eksikleri tamamlayın, günlük 3 damla D vitamini kullanımını devam ettirin.

## 4. İzlem

### 41. Gün (30-59. gün arasında);

GKD için kontrol edin (özellikle kız bebekse, ailede GKD öyküsü varsa, makat geliş öyküsü varsa).

## 5. İzlem

### 2. Ay (60-80. gün arasında);

Prematür veya düşük doğum ağırlıklı bebekse profilaktik olarak günlük 4 damla demire başlayın.

## 6. İzlem

### 3. Ay (90-115. gün arasında);

GKD, işitme-görme durumu, D vitamini kullanma ve emzirme durumunu sorgulayın, eksikleri giderin.

## 7. İzlem

### 4. ay (120-150. gün arasında);

Anemi varsa uygun doz, yoksa profilaktik olarak günde 4 damla Demir başlayın (en az 4 ay)

## 8. İzlem

### 6. ay (180-210. gün arasında);

İşitme-görme durumu, D vitamini kullanımı ve emzirme durumunu sorgulayın, eksikleri giderin.

## 9. İzlem

### 9. ay (250-290. gün arasında);

HGB bakın ve gerekiyorsa Demir planlayın. D vitamini kullanımına devam edin.

DOĞRU YERDEN, İYİ HİZMET

Daha fazla bilgi ve destek için size en yakın Göçmen Sağlığı Merkezine gelin!