

## Kırım-Kongo Kanamalı Ateşi (KKKA) Nedir?

KKKA, kenedeki mikropların sebep olduğu ölümlü sonuçlanabilen bir hastalıktır.



## TEDBİR

Oturacağınız yere açık renkli örtü serin. Bağ, bahçe, tarla, orman gibi riskli alanlara giderken açık renkli ve kapalı kıyafetler giyinin. Pantolon paçalarını çorap içine sokun ya da çizme giyinin. Hayvanların üzerindeki keneye, hayvanların kan ve idrarına çıplak elle dokunmayın.

## KONTROL

Riskli alanlardan döndükten sonra kene olup olmadığını görmek için vücudunuzun ve elbisenizin her yerine dikkatlice bakın. Vücudunuzu özellikle diz arkası, koltuk altları, kulak arkası, ense, saç dipleri ve kasıklar dahil kontrol edin ya da ettirin.

## MÜDAHALE

Vücudunuza tutunan keneyi çıplak elle dokunmadan; eldiven, bez ya da poşet ile çıkartın, çıkartamıyorsanız en yakın sağlık kuruluşuna gidin.



**Çocuklarınızın vücudunu mutlaka kontrol edin.**



Kene tutunmasından sonra 10 gün içinde;

Halsizlik,  
İştahsızlık,  
Ateş,  
Vücut ağrısı,  
Baş ağrısı,  
Bulantı,  
Kusma,  
İshal

ŞİKAYETLERİNDEN  
HERHANGİ BİRİNİ  
GÖRÜRSENİZ,  
ZAMAN  
KAYBETMEDEN  
EN YAKIN SAĞLIK  
KURULUŞUNA  
GİDİN.

Bağ, bahçe, tarla, orman gibi riskli alanlara giderken açık renkli ve kapalı kıyafetler giyinin.

Pantolon paçalarını çorap içine sokun ya da çizme giyinin.



*Bu yayın, Avrupa Birliği'nin maddi desteği ile hazırlanmıştır. İçerik tamamıyla T.C. Sağlık Bakanlığı'nin sorumluluğu altındadır ve Avrupa Birliği'nin görüşlerini yansıtmak zorunda değildir.*

DOĞRU YERDEN, İYİ HİZMET

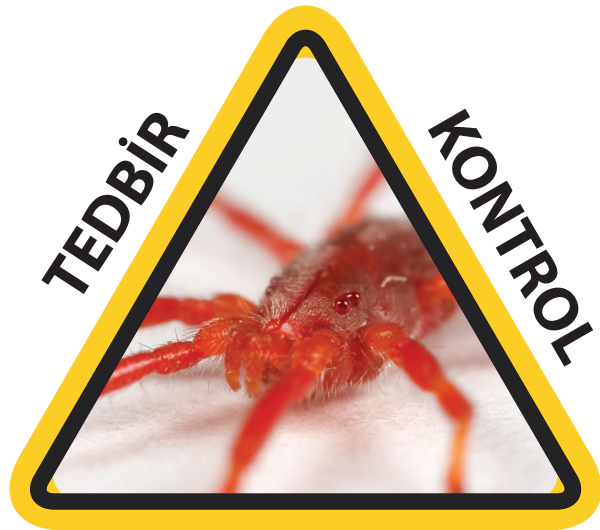
*Daha fazla bilgi ve destek için en yakın Göçmen Sağlığı Merkezine gelin.*

 [www.sihhatproject.org](http://www.sihhatproject.org)     [sihhatproject](https://www.youtube.com/sihhatproject)



This project is funded by the European Union.  
Bu proje Avrupa Birliği tarafından finanse edilmektedir.  
هذا المشروع تم تمويله من قبل الاتحاد الأوروبي

KENEYİ HAFİFE  
ALMAYIN,  
TEDBİRİ ELDEN  
BIRAKMAYIN



MÜDAHALE