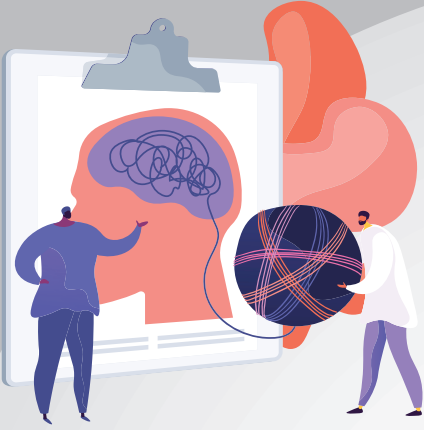


BİPOLAR DUYGULANIM BOZUKLUĞU NEDİR?

Kişinin günlük yaşam aktivitesini aksatacak düzeyde olan ve en az bir hafta süre ile devam eden; **olağandışı ve aşırı neşe, coşku, çabuk tepki verme, dışa vuran duygularda abartılı artışın** varlığıdır.



Bipolar duygulanım bozukluğundan şüphelenen kişiler, muayenelerini, hastanelerin psikiyatri polikliniklerinden randevu alarak yaptırabilirler.

Ülkemizde, ağır ruhsal bozukluğu olan (*şizofreni ve benzeri psikotik bozukluklar, duygu durum bozuklukları gibi*) bireylere ve ailelerine, toplum temelli hizmetleri sunmak için **Toplum Ruh Sağlığı Merkezleri** kurulmuştur.

Toplum temelli ruh sağlığı hizmetlerini alabilmek için en yakınınızdaki Toplum Ruh Sağlığı Merkezine başvurunuz.

Bu yayın, Avrupa Birliği'nin maddi desteği ile hazırlanmıştır. İçerik tamamıyla T.C. Sağlık Bakanlığı'nın sorumluluğu altındadır ve Avrupa Birliği'nin görüşlerini yansıtmak zorunda değildir.

DOĞRU YERDEN, İYİ HİZMET

Daha fazla bilgi ve destek için en yakın **Göçmen Sağlığı Merkezine** gelin.



www.sihhatproject.org



sihhatproject



This project is funded by the European Union.
Bu proje Avrupa Birliği tarafından finanse edilmektedir.
هذا المشروع تم تمويله من قبل الاتحاد الأوروبي

BİPOLAR DUYGULANIM BOZUKLUĞU



Bipolar duygulanım bozukluğu, başka psikiyatrik bozuklukların ve birçok tıbbi hastalığın seyri sırasında ve ilaç-madde kullanımına bağlı olarak da gelişebilir.

Belirtiler:

- Büyüklük düşünceleri/ benlik saygısında abartılı artış,
- Aşırı ve çok konuşkan olma,
- Fikir uçuşmaları, düşüncelerin yarışması,
- Uyku ihtiyacında azalma,
- Dikkatin dağılması,
- Amaca yönelik etkinlikte artış ya da aşırı aktivite ve ajitasyon,
- Kötü sonuçlar doğurma ihtimali yüksek etkinliklere katılma,
- Depresyon atakları (*yaşanan olaylarla orantılı olmayan ve süreklilik gösteren, günden güne değişmeyen, sürekli çökkün ya da üzgün hissetme ve normalde keyif alınan etkinliklere karşı ilgi ve istek azalması, zevk alamama*).



Kimlerde Görülür?

Bipolar bozukluk herkeste görülebilir. Genellikle geç ergenlik veya erken yetişkinlik dönemlerinde başlar. Çocuklar ve yetişkinlerde de bozukluk görülebilir. Bozukluk, genellikle yaşam boyu devam eder.

Tedavisi

Bipolar bozukluk, tedavi edilebilen bir hastalıktır. Yalnızca ilaç tedavisi ya da psikoterapi ile birlikte ilaç tedavisi, zaman içerisinde hastalığı kontrol altına almada en etkin yollardır.

Tekrarlayan bir hastalık olduğu için uzun dönemli koruyucu tedavi oldukça önemlidir.

Bipolar duygulanım bozukluğu, aile hayatında ciddi aksamalara neden olabileceğinden diğer aile üyeleri de ruh sağlığı uzmanlarından destek alabilirler (*Aileler bu uzmanlardan sadece hastalık ile başa çıkabilmeye yardımcı olabilecek stratejiler öğrenmekle kalmazlar, aynı zamanda tedavinin aktif bir parçası haline gelmeyi de öğrenirler*).