

## NASIL BULAŞIR?

Hasta bireylerin öksürmeleri ve aksırmaları ile ortama saçılan damlacıkların solunması ile bulaşır. Hastaların solunum parçacıkları ile kirlenmiş yüzeylere dokunulduktan sonra ellerin yıkanmadan yüz, göz, burun veya ağıza götürülmesi ile de virüs alınabilir. Kirli ellerle göz, burun veya ağıza temas etmek risklidir.

## HASTALIKTAN EN ÇOK ETKİLENE KİŞİLER:

- 60 yaş üstü olanlar
- Ciddi kronik hastalığı olanlar;
  - » Kalp hastalığı
  - » Hipertansiyon
  - » Diyabet
  - » Kronik Solunum yolu hastalığı
- Kanser hastaları
- Sağlık Çalışanları

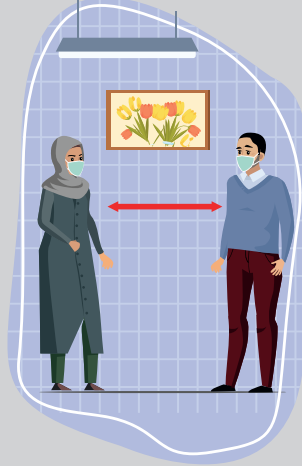
En çok karşılaşılan belirtiler **ateş, öksürük ve nefes darlığıdır.**

Şiddetli olgularda zatürre, ağır solunum yetmezliği, böbrek yetmezliği ve ölüm gelişebilmektedir.

## KORUNMA YOLLARI NELERDİR?



Ellerinizi sık sık su ve sabun ile en az 20 saniye boyunca oarak yıkayın.



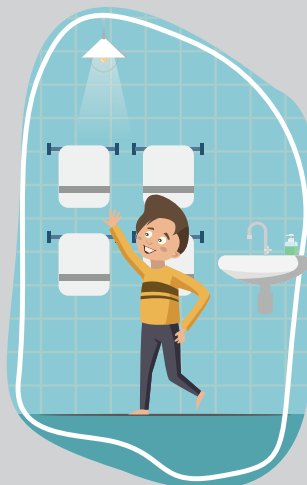
Kişilerle toplumsal mesafenizi 1,5 m. olacak şekilde ayarlayın. Maske kullanmaya özen gösterin.



Bol sıvı tüketin, dengeli beslenin, uyku düzeninize dikkat edin.



Tokalaşma, sarılma gibi yakın temaslardan kaçının.



Hiçbir kişisel eşyanızı (havlu gibi gündelik eşyaları) ortak kullanmayın.



Ateş, öksürük, nefes darlığı gibi şikayetleriniz varsa bir sağlık kuruluşuna başvurun.

## COVID-19 AŞILARI;

HASTALIĞA YAKALANMA RİSKİNİ,  
HASTALIĞI AĞIR GEÇİRME RİSKİNİ,  
HASTANEYE YATIŞ ORANINI,  
ÖLÜM ORANINI  
AZALTIR.



**AŞI OLUN.**

**HEM KENDİNİZİN**

**HEM DE SEVDİKLERİNİZİN**

**SAĞLIĞINI KORUYUN.**

*Bu yayın, Avrupa Birliği'nin maddi desteği ile hazırlanmıştır. İçerik tamamıyla T.C. Sağlık Bakanlığı'nin sorumluluğu altındadır ve Avrupa Birliği'nin görüşlerini yansıtmak zorunda değildir.*

**DOĞRU YERDEN, İYİ HİZMET**

*Daha fazla bilgi ve destek için en yakın  
Göçmen Sağlığı Merkezine gelin.*



[www.sihhatproject.org](http://www.sihhatproject.org)



sihhatproject



This project is funded by the European Union.  
Bu proje Avrupa Birliği tarafından finanse edilmektedir.  
هذا المشروع تم تمويله من قبل الاتحاد الأوروبي

**COVID-19'U  
BİRLİKTE  
YENELİM**

