

ERKEN BAŞLANAN
VE YAŞAM BOYU DEVAM
EDİLEN İLAÇ TEDAVİSİ
SAYESİNDE;

HIV ENFEKSİYONU
OLAN KİŞİLER SAĞLIKLI
BİREYLERLE AYNI
YAŞAM SÜRESİNİ
YAŞAYABİLİRLER

TÜM GEBELERE
BİLGİSİ VE ONAYI
DAHİLİNDE
HIV TESTİ
ÖNERİLMEKTEDİR



**HIV ENFEKSİYONU
AÇISINDAN
RİSK ALTINDA
OLDUĞUNUZU
DÜŞÜNÜYORSANIZ;**

HIV enfeksiyonu durumunuzu öğrenmek için en yakın sağlık kuruluşuna başvurun. Hem kendinizin hem de bebeğinizin sağlığını koruyun.

UYGUN ŞEKİLDE
ÖNLEM ALINMAYAN
VE TEDAVİ
UYGULANMAYAN
HIV POZİTİF
ÜÇ ANNEDEN BİRİNDE,
VİRÜS, BEBEĞE
GEÇMEKTEDİR.

Bu yayın, Avrupa Birliği'nin maddi desteği ile hazırlanmıştır.
İçerik tamamıyla T.C. Sağlık Bakanlığı'nın sorumluluğu altındadır ve Avrupa Birliği'nin görüşlerini yansıtmak zorunda değildir.

DOĞRU YERDEN, İYİ HİZMET

*Daha fazla bilgi ve destek için en yakın
Göçmen Sağlığı Merkezine gelin.*

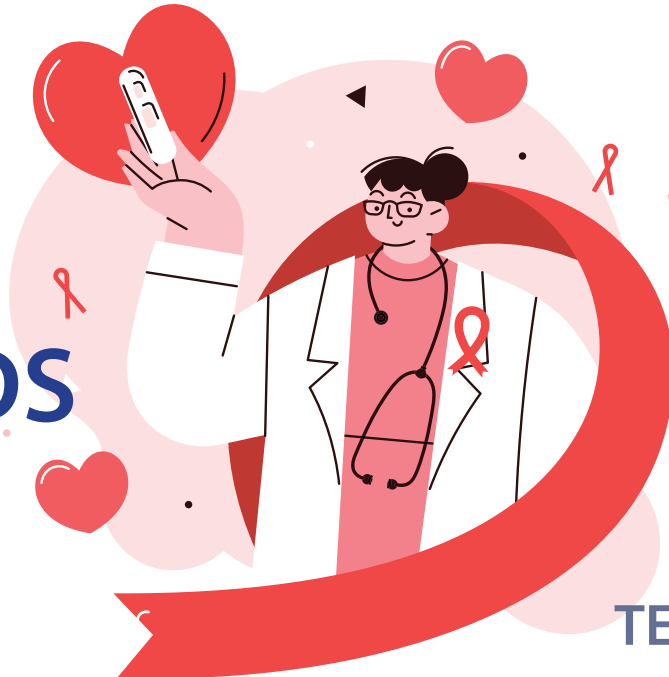
 **sihhat** www.sihhatproject.org

    [sihhatproject](https://www.sihhatproject.org)



This project is funded by the European Union.
Bu proje Avrupa Birliği tarafından finanse edilmektedir.
هذا المشروع تم تمويله من قبل الاتحاد الأوروبي

HIV/AIDS



**BİLGİLENİN
KORUNUN
TEDAVİ OLUN**

 **sihhat**



HIV NEDİR?

İnsan Bağışıklık Yetmezliği Virüsü, HIV olarak bilinmektedir.

Bu virüs, bağışıklık sistemini zayıflatır ve tedavi edilmediğinde ciddi hastalıkların (*enfeksiyonlar, kanserler vb.*) görülmesine ve ölüme neden olur.

HIV POZİTİF NEDİR?

Kişinin kanında, HIV enfeksiyonunun saptanmasıdır.

HIV ENFEKSİYONUNUN BELİRTİLERİ NELERDİR?

Hastalığın evresine göre belirtiler değişkenlik gösterir.

Bazı kişilerde virüs ile ilk karşılaşmadan 2-4 hafta sonra grip benzeri belirtiler (*ateş, baş ağrısı, boğaz ağrısı, yoğun kas ve eklem ağrısı, karın ağrısı, ishal, döküntü, lenf bezlerinde şişlik ve ağrı vb.*) görülebilir.

Bazı kişilerde ise bu dönemde hiçbir belirti görülmeyebilir.

Birkaç hafta sürebilen bu dönemden sonra enfeksiyon uzun bir dönem (yaklaşık 5-10 yıl) sessiz seyredebilir ve AIDS evresine ilerleyebilir.



AIDS NEDİR?

HIV enfeksiyonunun, tedavi edilmediği takdirde bağışıklık sistemine ciddi düzeyde zarar vermesi sonucunda ortaya çıkan **Edinilmiş Bağışıklık Yetmezliği Sendromu**dur.

AIDS, kişide fırsatçı enfeksiyonlar, bazı kanserler veya diğer ağır hastalıkların geliştiği enfeksiyonun en ağır dönemidir.

Erken tanı ve tedavi, HIV pozitif kişilerde AIDS döneminin gelişmesini önleyerek, kişilerin sağlıklı bir şekilde yaşamalarını sağlar.

BULAŞMA YOLLARI

Cinsel Temas

(En sık görülen bulaşma yoludur)

HIV pozitif kişi ile korunmasız (*kondom kullanılmadan*) yapılan her türlü (*oral, vajinal, anal*) cinsel ilişki.

Kan Yolu İle Bulaşma

Ortak kullanılan HIV ile kontamine iğne, şırınga ve diğer delici kesici aletler veya sterilize edilmemiş cerrahi malzemelerin kullanıldığı işlemler (*dövme, piercing vb.*)

Enfekte Kan ve Kan Ürünleri Nakli

(Ülkemizde 1987 yılından itibaren, her kan ve kan ürününe gerekli testler yapıldıktan sonra hastaya verilmektedir.)

Anneden Bebeğe Geçiş

HIV pozitif anneden; gebelik dönemi, doğum sırasında ya da doğum sonrasında bebeğe geçiş (*emzirme vb.*)



HIV ANNEDEN BEBEĞE NASIL GEÇER?

Gebelik sürecinde; plasenta (*bebek eşi*) yolu ile

Doğum sırasında; annenin doğum kanalındaki sıvıları ve kanı ile

Doğum sonrasında; emzirme ile enfeksiyon bebeğe geçebilir.

ANNEDEN BEBEĞE GEÇİŞ ÖNLENEBİLİR Mİ?

Alınacak önlem ve tedaviler ile bebeğe geçiş riski oldukça azalmakta (*%1 veya daha düşük*) ve bebeğin sağlığı HIV açısından korunmaktadır.

Gebelik öncesi başlanan HIV tedavisi gebelik süresince devam ettirilmeli, gebelikte HIV tespit edilmesi durumunda tedaviye başlanmalıdır.

Doğum şekli olarak planlanmış sezaryen önerilse de ilgili hekimlerin ortak kararı önemlidir.

Doğum sırasında anneye, doğum sonrası bebeğe koruyucu tedavi uygulanmalı ve emzirmeme sağlanmalıdır.

