

TEDAVİYE  
BAŞLADIKTAN SONRA  
İYİLEŞME BELİRTİLERİ  
GÖRDÜĞÜNÜZDE  
İLAÇLARINIZI İÇMEYİ  
BIRAKMAYINIZ.  
**TEDAVİNİZİ  
TAMAMLAYINIZ!**



**İki haftadan uzun süren öksürükle  
beraber balgam çıkarma, ateş, gece  
terlemesi, kilo kaybı, iştahsızlık,  
halsizlik gibi şikâyetleriniz varsa en  
yakın sağlık kuruluşuna başvurunuz!**

*Bu yayın, Avrupa Birliği'nin maddi desteği ile hazırlanmıştır.  
İçerik tamamıyla T.C. Sağlık Bakanlığı'nın sorumluluğu altındadır ve Avrupa Birliği'nin görüşlerini yansıtmak zorunda değildir.*

**DOĞRU YERDEN, İYİ HİZMET**

*Daha fazla bilgi ve destek için en yakın  
Göçmen Sağlığı Merkezine gelin.*

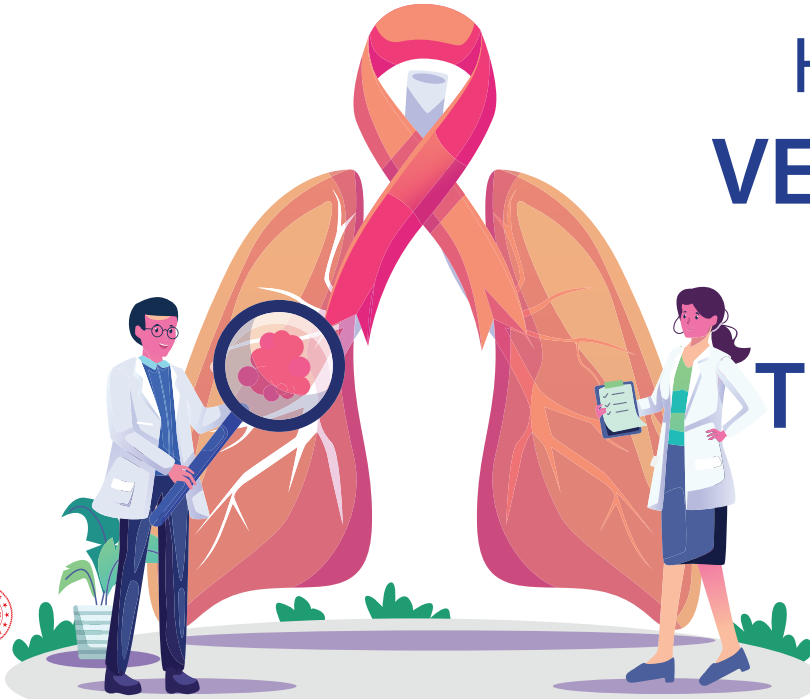
 **sihhat** [www.sihhatproject.org](http://www.sihhatproject.org)

    **sihhatproject**



This project is funded by the European Union.  
Bu proje Avrupa Birliği tarafından finanse edilmektedir.  
هذا المشروع تم تمويله من قبل الاتحاد الأوروبي

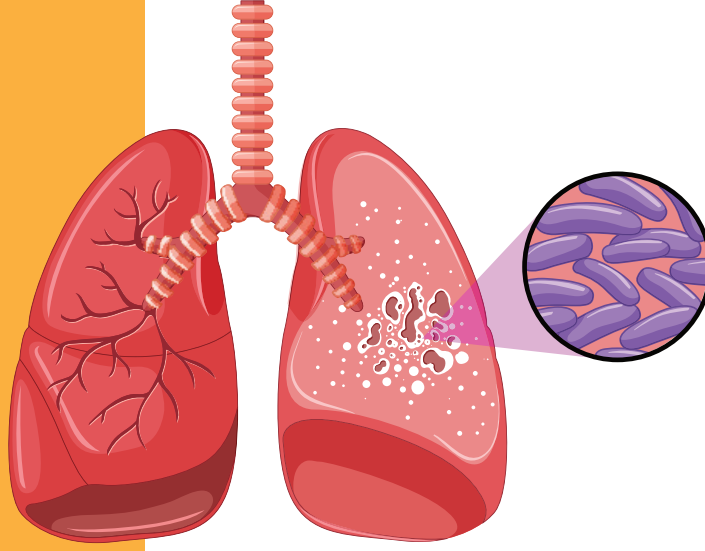
Hedefimiz  
**VEREMSİZ  
BİR  
TÜRKİYE!**



 **sihhat**



**ÜLKEMİZDE  
TÜBERKÜLOZ  
(VEREM)  
HASTALIĞININ  
TEDAVİSİ  
ÜCRETSİZDİR!**



TÜBERKÜLOZ, bulaşıcı bir hastalıktır.

TÜBERKÜLOZ, tedavi edilebilen bir hastalıktır.

TÜBERKÜLOZ tedavisi en az 6 aydır. İlaça dirençli tüberkülozda bu süre uzamaktadır (18-24 ay).

**Hastaların çoğunda tedavi başladıktan 2-3 hafta sonra bulaştırıcılık yok olur.**

Düzenli ilaç kullanımı ile tüberkülozu tamamen tedavi edebilir ve böylece çevrenizdekilere bulaşmasını engelleyebilirsiniz.



**Doğrudan  
Gözetimli Tedavi  
(DGT);**

Tüberküloz hastasının tüm tedavi süresince ilaçlarının her dozunu bir **görevli ya da gözetmen eşliğinde** içmesidir.

Etkili ve başarılı bir tedavi için **Doğrudan Gözetimli Tedavi** gereklidir.

Tedaviye başladıktan sonra iyileşme belirtileri gördüğünüzde, ilaçlarınızı içmeyi bırakmayınız, tedavinizi tamamlayınız.

Düzensiz ilaç kullanımı tedavinizi zorlaştırır, bulaştırıcılık devam eder.

Düzensiz ilaç kullanımı dirençli tüberküloza yol açmaktadır.

Dirençli tüberküloz daha uzun süreli ve daha fazla ilaç kullanımını gerektirir.

**İlaçlarınızı kullanırken beklenmeyen bir etki ile karşılaşırsanız en kısa sürede hekiminize başvurunuz.**

