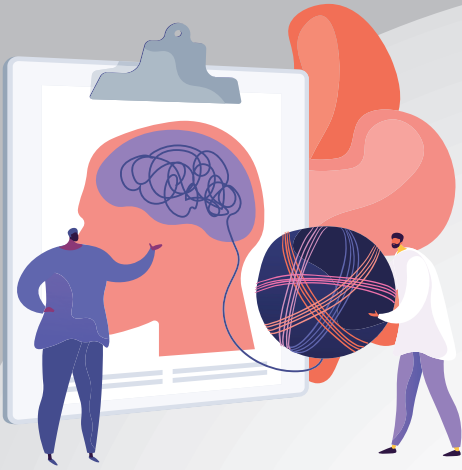


د بايپولر رواني اختلال څه شی دی؟

د شخص ورځني ژوند فعالیتونه گډوډ او لږترلږه یوه اونۍ دوام وکړي؛ د غیر معمولي او ډیرې خوښۍ، لیوالتیا، غبرگون، په ظاهري احساساتو کې مبالغه او زیاتوالی ته بايپولر رواني اختلال ویل کیږي.



هغه خلک چې د بايپولر رواني اختلال شک لري کولی شي د روغتونونو د رواني ناروغانو کلینیکونو سره د لیدنې په کولو خپلې معاینات ترسره کړي.

زموږ په هیواد کې، د ټولنې رواني روغتیا مرکزونه رامینځته شوي ترڅو افرادو او د دوی کورنیو ته چې شدید رواني اختلالات (لکه شیزوفرینیا او ورته رواني اختلالات، د مزاج اختلالات) ولري د ټولنې په کچه خدمات وړاندې کړي.

ټولنې پر بنسټ د رواني روغتیا خدماتو ترلاسه کولو لپاره، خپل نږدې د ټولنې رواني روغتیا مرکز ته مراجعه وکړي.

دا څېړونه د اروپايي ټولنې په مالي مرسته جوړه شوې ده. د دې محتويات یوازې او یوازې د ترکیې د جمهوریت د روغتیا وزارت مسؤلیت دی او د اروپايي اتحاديې نظرونه نه منعکس کوي.

د نورو معلوماتو او ملاتړ لپاره خپل نږدې د مهاجرو روغتیایي مرکز ته ورشئ.

مناسب ځای، بڼه خدمت

f @ t v sihatproject

www.sihatproject.org

sihat



This project is funded by the European Union.
Bu proje Avrupa Birliği tarafından finanse edilmektedir.
هذا المشروع تم تمويله من قبل الاتحاد الأوروبي

د بايپولر رواني اختلال



sihat



نښې نښانې:

- د عظمت/مبالغه کولو فکرونه او پر ځان تر حد زیات باور
- بې حده زیاتو خبرو کول
- لوړ افکار، د فکرونو سیالي
- د خوب ته اړتیا کموالي
- د دقت کموالي
- د هدف د حاصلولو لپاره ډیر فعالیت او حرکت کې زیاتوالی
- په داسې فعالیتونو کې برخه اخیستل چې ناوړه پایلې احتمال ولري
- د ژور خپګان حملات (هغه حال ده چې د واقعو سره تړاو نه لري او په دوام داره توګه رامنځته کیږي. ورځ تر بلې تغیر نه کوي، په دوامداره توګه د نیاستي او خپګان حس کول او هغه فعالیتونه کې شرکت نه کول او په مقابل کې دلچسپي نه کوم چې به یې په نارمل حالت کې ترسره کول.)

د بایپولر رواني
اختلال دا ناروغي د
نورو رواني اختلالاتو،
ډیری طبي ناروغيو په
جریان کې او د مخدره
توکو کارولو له امله
وده کولی شي.



درملنه

بایپولر اختلال یوه د درملنې وړ ناروغي ده.

یوازې درمل یا د رواني درملنې سره یوځای د درمل په کارولو د وخت په تیریدو سره د ناروغۍ کنټرول ترټولو مؤثره لارې دي.

څرنګه چې دا یو تکراري ناروغي ده، اوږدمهاله مخنیوي درملنه خورا مهمه ده.

څرنګه چې د بایپولر رواني اختلال کولی شي د کورنۍ په ژوند کې جدي خنډونه رامینځته کړي، د کورنۍ نور غړي هم کولی شي د رواني روغتیا متخصصینو څخه مرسته وغواړي (کورنۍ نه یوازې د ناروغۍ سره د مبارزې لپاره ستراتیژۍ زده کوي، بلکې د درملنې فعاله برخه هم ګرځیږي).

په چا کې لیدل کیږي؟

بایپولر اختلال هر چا ته پېښ کیدی شي. دا معمولا د ځوانۍ په وروستیو یا د ځوانۍ په پیل کې پیل کیږي. دا ناروغي په لویانو او ماشومانو کې هم لیدل کیدی شي. ناروغي معمولا د ټول ژوند په اوږدو کې دوام پیدا کوي.