

که تاسو د درمل د کارولو
له پیل کولو وروسته د شفا
او صحت نښې او نښانې
ولیدي نو د درملو کارول مه
پرېږدئ.

خپله درملنه بشپړه کړئ!



که له دوو اونیو څخه ډیره موده ټوخی، تبه، د
شپې خولې کیدل، د وزن کمېدل او ضعف په
څېر شکایتونه لرئ، نږدې روغتیايي ادارې ته
مراجعه وکړئ!

دا څېړونه د اروپايي ټولنې په مالي مرسته جوړه شوې ده. د دې محتويات یوازې او یوازې د ترکیې د جمهوریت د روغتیا وزارت مسؤلیت دی او د اروپايي اتحاديې نظرونه نه منعکس کوي.

د نورو معلوماتو او ملاتړ لپاره خپل نږدې د مهاجرو روغتیايي مرکز ته ورشئ.

مناسب ځای، ښه خدمت

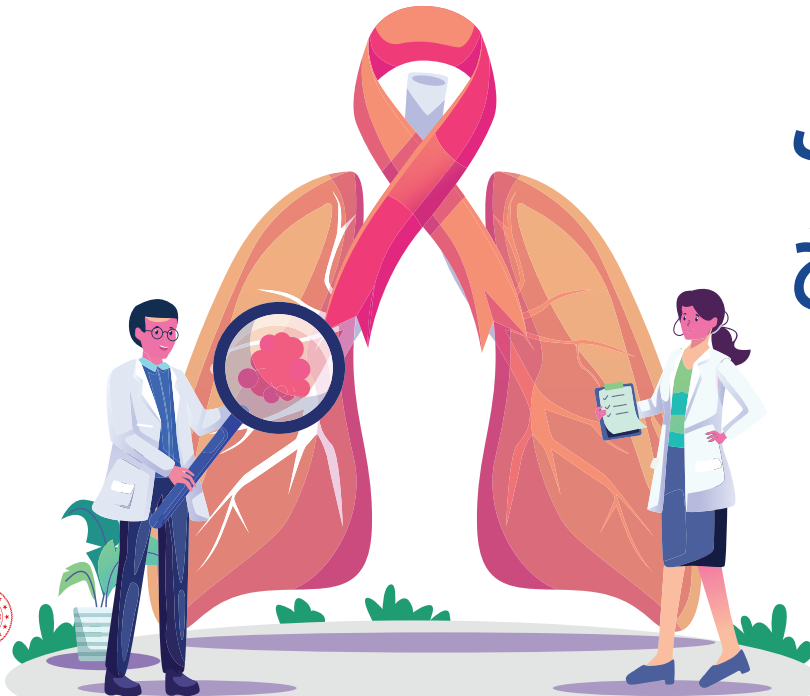
f @ t v sihatproject

www.sihatproject.org

sihat



This project is funded by the European Union.
Bu proje Avrupa Birliği tarafından finanse edilmektedir.
هذا المشروع تم تمويله من قبل الاتحاد الأوروبي

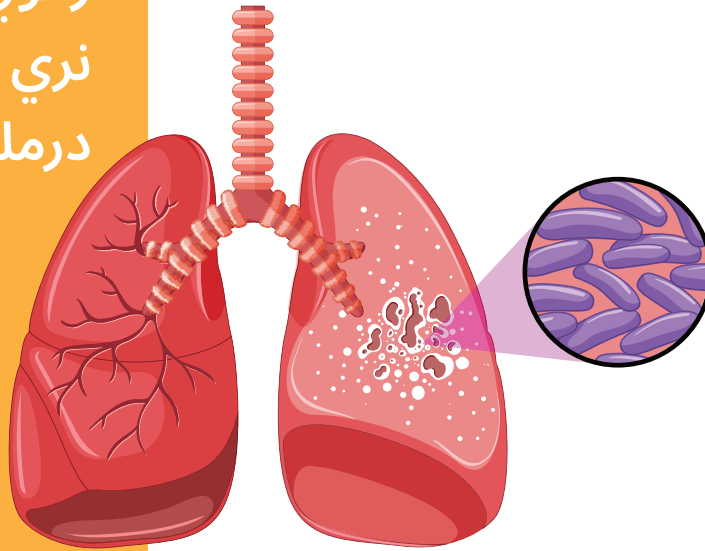


**زموږ هدف
له نري رنځ
پرته یوه
ترکیه ده!**

sihat



زموږ په هيواد کې د نري رنځ د ناروغۍ درملنه وړيا ده!



توبرکلوز يا نري رنځ يوه ساري ناروغي ده.

توبرکلوز يا نري رنځ د درملنې وړ ناروغي ده.

د توبرکلوز درملنه لږترلږه شپږ مياشتې ده. دا دوره د درملو په وړاندې مقاومت لرونکي نري رنځ کې اوږدېدای شي (18-24 مياشتو پوري)

په ډيرو ناروغانو، د درملنې له پيل څخه 2-3 اونۍ وروسته ناروغي د خپريدا خاصيت له لاسه ورکوي.

په مستقيم ډول څارل شوي درملنه!

د نري رنځ ناروغ د درملنې په ټوله موده کې د دوی د درملو هر ږوز د يو څارونکي په شتون او د هغو د څارنې لاندې کارول کېږي.



د منظم درملو په کارولو سره، تاسو کولای شې په بشپړه توگه د نري رنځ درملنه وکړي او په دې توگه ستاسو په شاوخوا کې د ناروغي د خپريدو مخه ونيسي.

کله چې تاسو د درملنې پيل کولو وروسته د ښه والي نښې وگوري، د درملو کارول مه پرېږدئ، او خپله درملنه بشپړه کړئ.

د درملو غير منظم کارول ستاسو درملنه پېچلې کوي، او ناروغي د خپريدا خاصيت دوام مومي.

د درملو غير منظم استعمال د توبرکلوز مقاومت د لوړولو لامل کېږي.

د لوړ مقاومت لرونکي نري رنځ اوږد او ډير درملو کارولو ته اړتيا لري.

که تاسو د خپلو درملو کارولو او پرمهال غير متوقع تاثير شره مخ شي، ژر تر ژره خپل ډاکټر سره مشوره وکړئ.

د اغيزمنې او بريالۍ درملنې لپاره مستقيم ډول څارل شوي درملنه اړينه ده.

