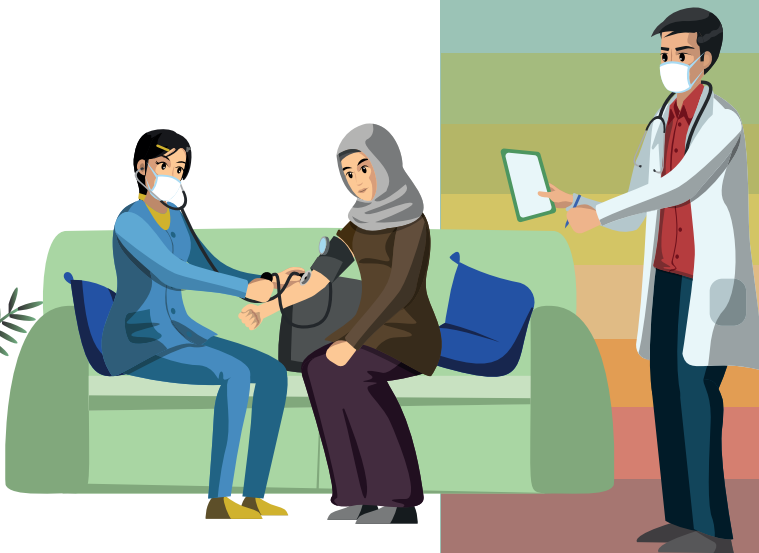


با تیم های سیار بهداشتی به کارگران فصلی کشاورزی، به کسانی که در مناطق روستایی زندگی می کنند و گروه های محروم که به راحتی نمی توانند به خدمات اولیه بهداشتی دسترسی داشته باشند، در درجه اول به زنان و کودکان، خدمات بهداشتی حفاظتی، پیشگیرانه و بهبود دهنده در محلی که در آن قرار دارند ارائه می شود.



خدمات بهداشتی سیار شامل چه چیزها می باشد؟



ایمن سازی

خدمات بهداشت باروری

پیگیری بارداری، پس از زایمان، نوزاد

غربالگری سرطان

توزیع ریز تغذیه

ارزیابی روانی اجتماعی

معاینه در صورت لزوم دید

فعالیت های دسترسی خارجی

تیم های متشکل از متخصصین مددکار اجتماعی، روانشناس، کارکنان ارجاع بیمار و پرستار/ماما؛ برای افزایش گرفتن سواد سلامت و دانش اولیه بهداشتی مهاجران، کاهش خطرات سلامتی و بهبود رفتارهای به سلامت رسیدن، به بازدید خود از محله ها و مدارس ادامه می دهند.



با 5 ابزار سیار غربالگری سرطان، خدمات غربالگری سرطان به مهاجران ارائه می شود. این ابزارها علاوه بر دستگاه ماموگرافی، تجهیزات نمونه برداری سرطان روده بزرگ و دهانه رحم را نیز در خود جای داده اند. برای غربالگری سرطان سینه زنان 40-69 ساله، برای غربالگری سرطان دهانه رحم زنان 30-65 ساله و برای غربالگری سرطان روده بزرگ مردان و زنان 50-70 ساله گروه های هدف هستند.

5 عدد
تریلر سیار
غربالگری
سرطان
همچنان
به خدمات
خود ادامه
می دهد



صحت حمایت از خدمات
بهداشتی مهاجرین در ترکیه

پروژه صحت، از طریق دسترسی خارجی و خدمات بهداشتی سیار، از فعالیت های افزایش سواد سلامت مهاجران و تسهیل دسترسی به خدمات بهداشتی با کیفیت حمایت می کند.

این نشریه با حمایت مالی اتحادیه اروپا تهیه شده است. مسئولیت محتوای آن صرفاً بر عهده وزارت بهداشت جمهوری ترکیه است و منعکس کننده دیدگاه اتحادیه اروپا نمی باشد.

برای اطلاعات بیشتر و خدمات به نزدیکترین مرکز بهداشتی مهاجرین بیابید.

موقعیت مناسب، خدمات بهتر

f @ t v sihhatproject

www.sihhatproject.org



This project is funded by the European Union.
Bu proje Avrupa Birliği tarafından finanse edilmektedir.
هذا المشروع تم تمويله من قبل الاتحاد الأوروبي



باتیم سیارصحی خود، در
جایی که شما نیاز دارید
هستیم!

