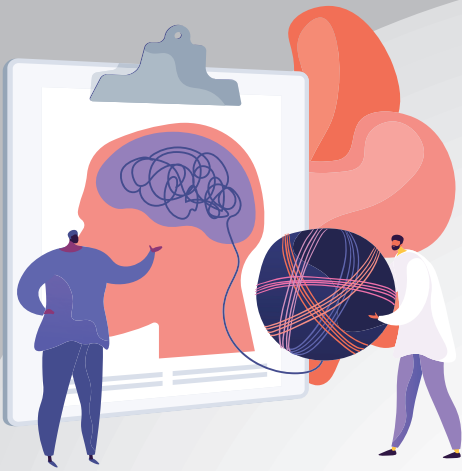


الاضطراب ثنائي القطب

وجود زيادة مبالغ فيها في المشاعر المعبر عنها والفرح غير العادي والمفرط، والحماس، وردة الفعل السريعة وتستمر لمدة أسبوع على الأقل في مستوى من شأنه أن يعطل أنشطة الحياة اليومية للشخص.



يمكن للأشخاص الذين يشتهون بإصابتهم بالاضطراب ثنائي القطب إجراء فحوصاتهم عن طريق الحصول علي موعد في العيادات الخارجية للطب النفسي في المستشفيات.

في بلدنا، تم إنشاء مراكز للصحة النفسية المجتمعية لتقديم الخدمات المجتمعية للأفراد الذين يعانون من اضطرابات نفسية حادة (مثل الانفصام والاضطرابات الذهانية المماثلة واضطرابات المزاج) وأسرههم. للحصول على خدمات الصحة النفسية المجتمعية، راجعوا أقرب مركز للصحة النفسية المجتمعية.

تم تخضير هذا المنشور بدعم مالي من الاتحاد الأوروبي. وزارة الصحة في الجمهورية التركية هي المسؤولة عن محتواه وقد لا يعكس وجهات نظر الاتحاد الأوروبي.

لمزيد من المعلومات و الدعم، راجعوا أقرب مركز صحي للمهاجرين.

خدمة جيدة من المكان الصحيح

f @twt y sihatproject

www.sihatproject.org

sihat



This project is funded by the European Union.
Bu proje Avrupa Birliği tarafından finanse edilmektedir.
هذا المشروع تم تمويله من قبل الاتحاد الأوروبي

اضطراب ثنائي القطب



sihat



الأعراض:

- الشعور بالعظمة / الزيادة المبالغ فيها في تقدير الذات،
- الإفراط في الكلام والثرثرة،
- القفز من فكرة لأخرى، وتنافس الأفكار،
- انخفاض الحاجة للنوم،
- تشتت الانتباه،
- زيادة النشاط الموجه نحو الهدف أو النشاط المفرط والإثارة،
- المشاركة في الأنشطة التي يحتمل أن يكون لها عواقب وخيمة،
- (الشعور المستمر بالاكئاب أو الحزن، والذي لا يتناسب مع الأحداث المعاشة والذي لا يتغير من يوم لآخر، وقلة الاهتمام والرغبة في الأنشطة التي يتم الاستمتاع بها عادة، وقلة المتعة).

الاضطراب ثنائي القطب،
يمكن أن يتطور أيضًا
خلال مسار الاضطرابات
النفسية الأخرى
والعديد من الأمراض
الطبية وبسبب تعاطي
المخدرات.



العلاج

الاضطراب ثنائي القطب مرض قابل للعلاج.
يعد العلاج الدوائي وحده أو العلاج الدوائي مع العلاج النفسي أكثر الطرق
فعالية للسيطرة على المرض بمرور الوقت.

نظرًا لأنه مرض ناكس، فإن العلاج الوقائي طويل الأمد مهم جدًا

نظرًا لأن الاضطراب ثنائي القطب يمكن أن يتسبب في اضطرابات خطيرة في
الحياة الأسرية، يمكن لأفراد الأسرة الآخرين أيضًا طلب الدعم من أخصائيي
الصحة النفسية (لا تتعلم العائلات استراتيجيات لمساعدتهم على التعامل
مع المرض فقط، بل تتعلم أيضًا أن تصبح جزءًا نشطًا من العلاج).

عند من يشاهد الاضطراب ثنائي القطب؟

يمكن أن يشاهد الاضطراب
ثنائي القطب لدى الشخص.

وعادة ما يبدأ في أواخر
المراهقة أو بداية البلوغ.

يمكن أيضًا رؤية الاضطراب
عند الأطفال والبالغين.

عادة ما يستمر الاضطراب
طوال العمر.