

من خلال الفرق الصحية المتنقلة، يتم توفير الخدمات الصحية الوقائية والاحترازية وتحسينها للعمال الزراعيين الموسمين وسكان الريف والفئات المحرومة الذين لا يستطيعون الوصول بسهولة إلى الخدمات الصحية الأساسية، وخاصة النساء والأطفال في الأماكن التي يتواجدون فيها.



ماذا تشمل الخدمات الصحية المتنقلة؟

التلقيح

خدمات الصحة الإنجابية

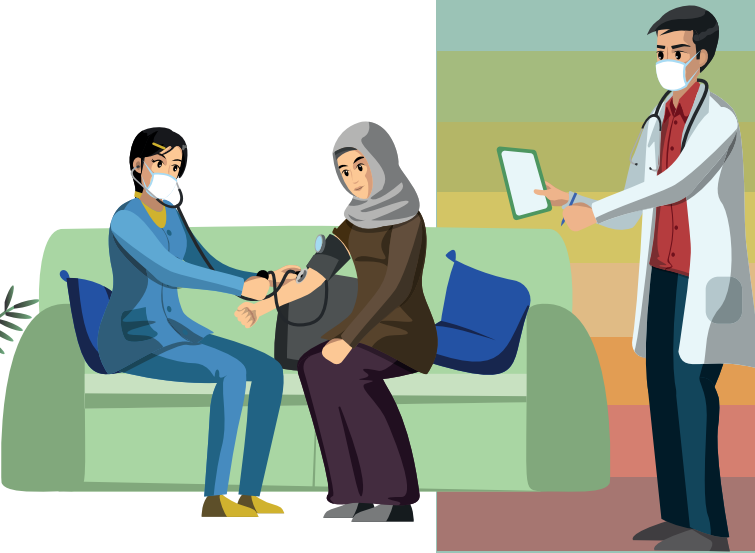
متابعات الحمل والنفاس والرضع

مسوحات السرطان

توزيع المغذيات الدقيقة

التقييم النفسي والاجتماعي

المعاينة عند الضرورة



أنشطة الوصول الخارجي

فرق تتكون من أخصائي اجتماعي ومرشد نفسي وموظف إرشاد مرضى وممرضة / قابلة؛ تقوم بزيارة الأحياء والمدارس من أجل تعزيز الثقافة الصحية والمعلومات الصحية الأساسية لدى المهاجرين، وتقليل المخاطر الصحية، وتحسين سلوكيات البحث عن الصحة.



تستمر 5
شاحنات
متنقلة
للمسح
السرطاني
في تقديم
الخدمة



يتم تقديم خدمات المسح السرطاني للمهاجرين عبر 5 سيارات متنقلة للمسح السرطاني. بالإضافة إلى جهاز التصوير الشعاعي للثدي، تحتوي هذه الشاحنات على معدات أخذ عينات من أجل سرطان الكولون وعنق الرحم أيضاً. المجموعات المستهدفة هي النساء اللواتي تتراوح أعمارهن بين 40 و 69 عاماً من أجل مسح سرطان الثدي، والنساء اللواتي تتراوح أعمارهن بين 30 و 65 عاماً من أجل مسح سرطان عنق الرحم، والرجال والنساء الذين تتراوح أعمارهم بين 50 و 70 عاماً من أجل مسح سرطان الكولون.

 **sihhat**
دعم خدمات صحة
المهاجرين في تركيا

يدعم مشروع SIHHAT الأنشطة الرامية إلى رفع مستوى الثقافة الصحية لدى المهاجرين وتسهيل الوصول إلى الخدمات الصحية الجيدة من خلال الوصول الخارجي والخدمات الصحية المتنقلة.

تم تحضير هذا المنشور بدعم مالي من الاتحاد الأوروبي. وزارة الصحة في الجمهورية التركية هي المسؤولة عن محتواه وقد لا يعكس وجهات نظر الاتحاد الأوروبي.

لمزيد من المعلومات و الدعم، راجعوا أقرب مركز صحي للمهاجرين.

خدمة جيدة من المكان الصحيح

f @ t v sihhatproject

www.sihhatproject.org





This project is funded by the European Union.
Bu proje Avrupa Birliği tarafından finanse edilmektedir.
هذا المشروع تم تمويله من قبل الاتحاد الأوروبي



مع الفرق الصحية المتنقلة
الخاصة بنا، نحن في المكان
الذي تحتاجنا فيه!



